

PROJEKT

Kolorystyka obiektu i charakterystycznych elementów zewnętrznych:

Elewacja zewnętrzna - tynk cienkowarstwowy

siłkonowo - siłkatowy barwiony w masie w kolorze szarym lub innym wskazanym przez Zamawiającego.

Cokoły do wysokości 20 cm z tynków żywiczych w kolorze

ciemnym szarym lub innym wskazanym przez zamawiającego

Stolarka okienna trzyszybowa PCV w kolorze białym

Stolarka drzwiowa aluminiowa z kolorze białym

Obróbki dekarские, orymowanie stalowe powlekane w kolorze antracyt

Obróbki kominów ponad dachem stalowe powlekane w kolorze antracyt

Pokrycie dachu - papa termozgrzewalna nawierzchniowa w kolorze szarym



USŁUGI INWESTYCYJNE
NADZORY BUDOWLANE
KOSZTORISOWANIE
mgr inż. SŁAWOMIR MAŁKA
87-300 BRODNICA
GORCZENICA 98C

PROJEKTANT:

mgr inż. Sławomir Małka
upr. pol. KJPM/0003/POK/10
do projektowania bez ograniczeń
w szczególności architektury i budownictwa

ASYSTENT ARCHITEKTA:

inż. Mateusz Małka

NAZWA:
PRZEBUDOWA I ROZBUDOWA
BUDYNKU UŻYTECZNOŚCI PUBLICZNEJ
(URZĘDU GMINY W ŚWIEDZIEBNI)

RYSUJEK:

ELEWACJE BOCZNE

ADRES:
Świedziebnia 92A
działka nr 348/19

INWESTOR:

GMINA ŚWIEDZIEBNI

BRANŻA: BUDOWLANA

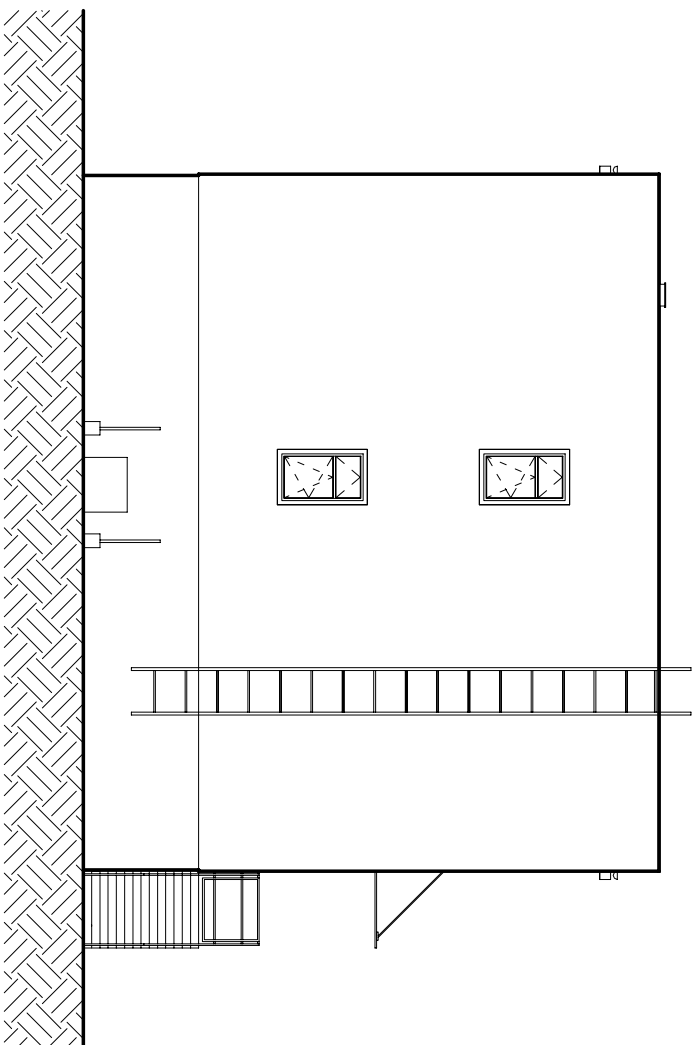
SKALA: 1:100

DATA: 07.2025

NR RYSUNKU: NR STRONY:

A7

ELEWACJA POŁUDNIOWA



ELEWACJA PÓŁNOCNA

